

# Speichelprobenahme zur DNS-Untersuchung

**ACHTUNG:** Alle Proben müssen korrekt mit der LJN-Nummer und Probenentnahmestelle beschriftet werden – unbeschriftete Proben werden ausnahmslos entsorgt.

Handschuhe überziehen, um die Probe vor Verunreinigung mit menschlicher DNA zu schützen.



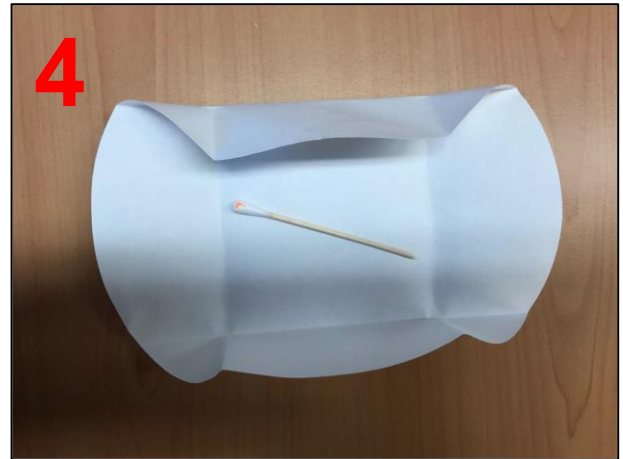
Papiertasche auseinander falten und Tupfer bereitlegen.



Speichel mit Tupfer vom Bissloch, oder wo der Gaumen das Fell berührt hat, aufnehmen.



Tupfer kürzen und in die Papiertasche legen. Immer nur ein Tupfer pro Papiertasche.



Papiertasche mit Tupfer über Nacht zum Trocknen in die Nähe der Heizung legen (Probe darf nicht zu heiß werden!).



Eintüten mit Trockenmittel (Silicagel). Beschriftung nicht vergessen.

